

Zahlen, Daten, Fakten 2015

Gesamtauftragseingänge nach Monaten	2
Einhaltung der Bearbeitungszeiten bei Fristgutachten	3
Gutachten nach Auftragsstypen	4
Pflegestufenverteilung aller Einstufungsgutachten.....	5
Pflegestufenverteilung aller Erstgutachten	6
Anzahl Gutachter im Zeitablauf.....	7

Gesamtauftragseingänge nach Monaten

Im Jahr 2015 hat MEDICPROOF 154.771 Pflegegutachten bei Privatversicherten erstellt. Das sind 6,1 Prozent mehr Gutachten als im Jahr zuvor. Insgesamt bearbeitete MEDICPROOF 169.636 Aufträge, was einen Anstieg von 5,9 Prozent im Vergleich zu 2014 ausmacht.

Gesamtauftragseingänge nach Monaten

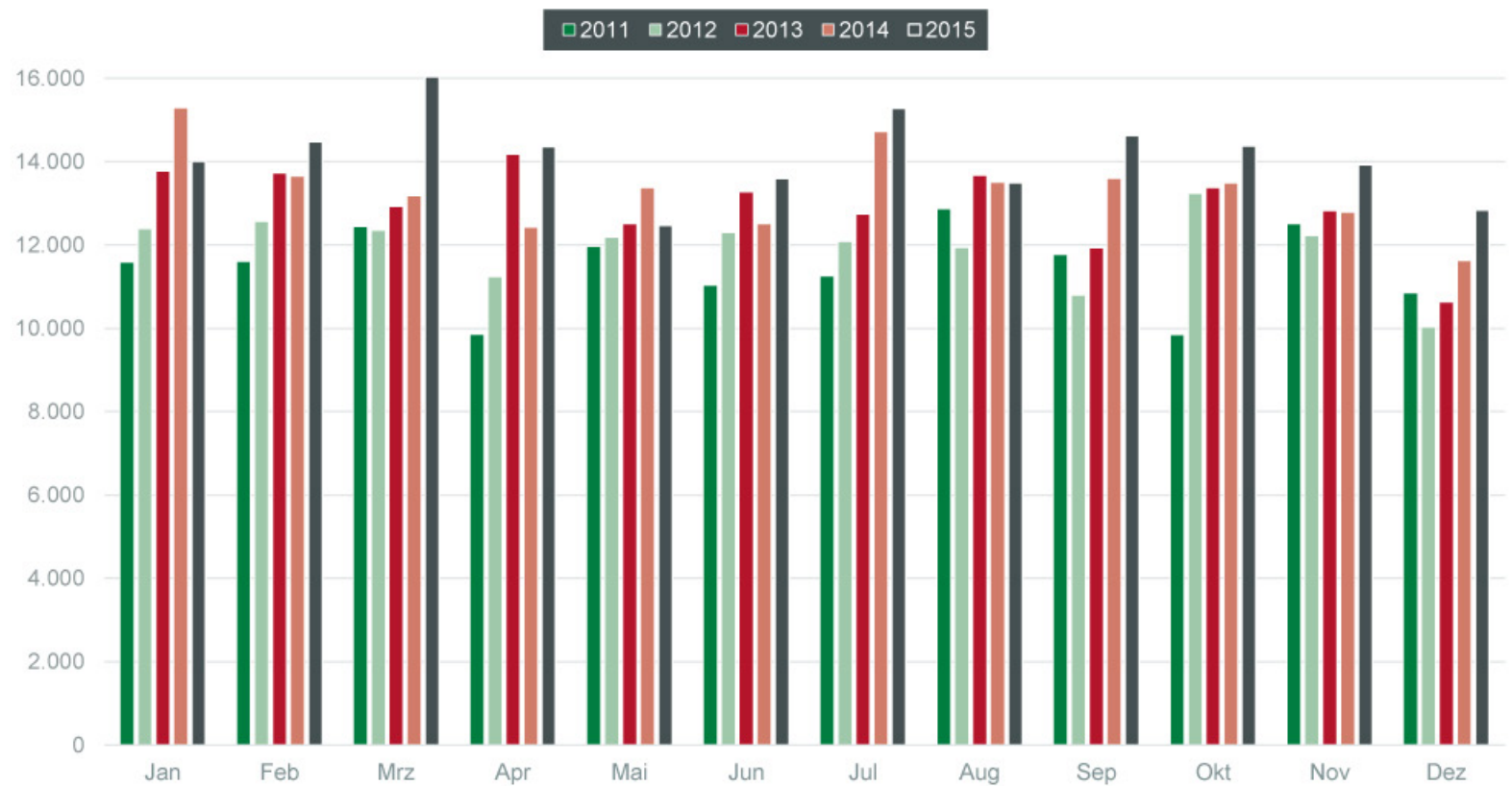
Einhaltung der Bearbeitungszeiten bei Fristgutachten

Gutachten nach Auftragstypen

Pflegestufenverteilung aller Einstufungsgutachten

Pflegestufenverteilung aller Erstgutachten

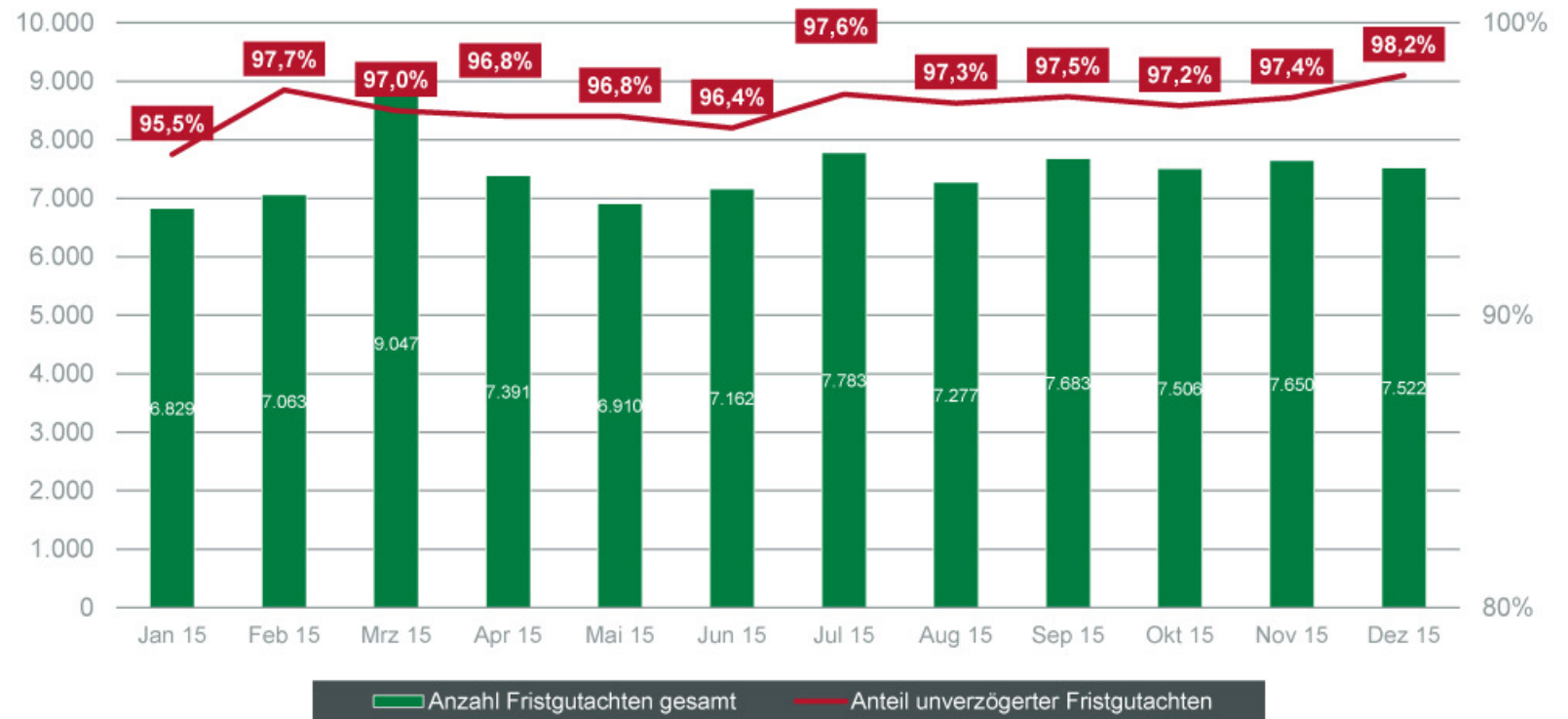
Anzahl Gutachter im Zeitablauf



Einhaltung der Bearbeitungszeiten bei Fristgutachten

herausgerechnet: Verzögerungen, für die MEDICPROOF nicht verantwortlich ist

Lag die durchschnittliche Zeitspanne zwischen dem Eingang eines Fristgutachtauftrags bis zur Rücksendung des fertigen Gutachtens im Jahr 2014 noch bei 15,4 Tagen, betrug sie im Jahr 2015 nur noch 12,5 Tage. Insgesamt lieferte MEDICPROOF 97,1 Prozent der Aufträge fristgerecht innerhalb von 25 Tagen bei den Versicherungsunternehmen ab.



Gesamtauftragseingänge nach Monaten

Einhaltung der Bearbeitungszeiten bei Fristgutachten

Gutachten nach Auftragsstypen

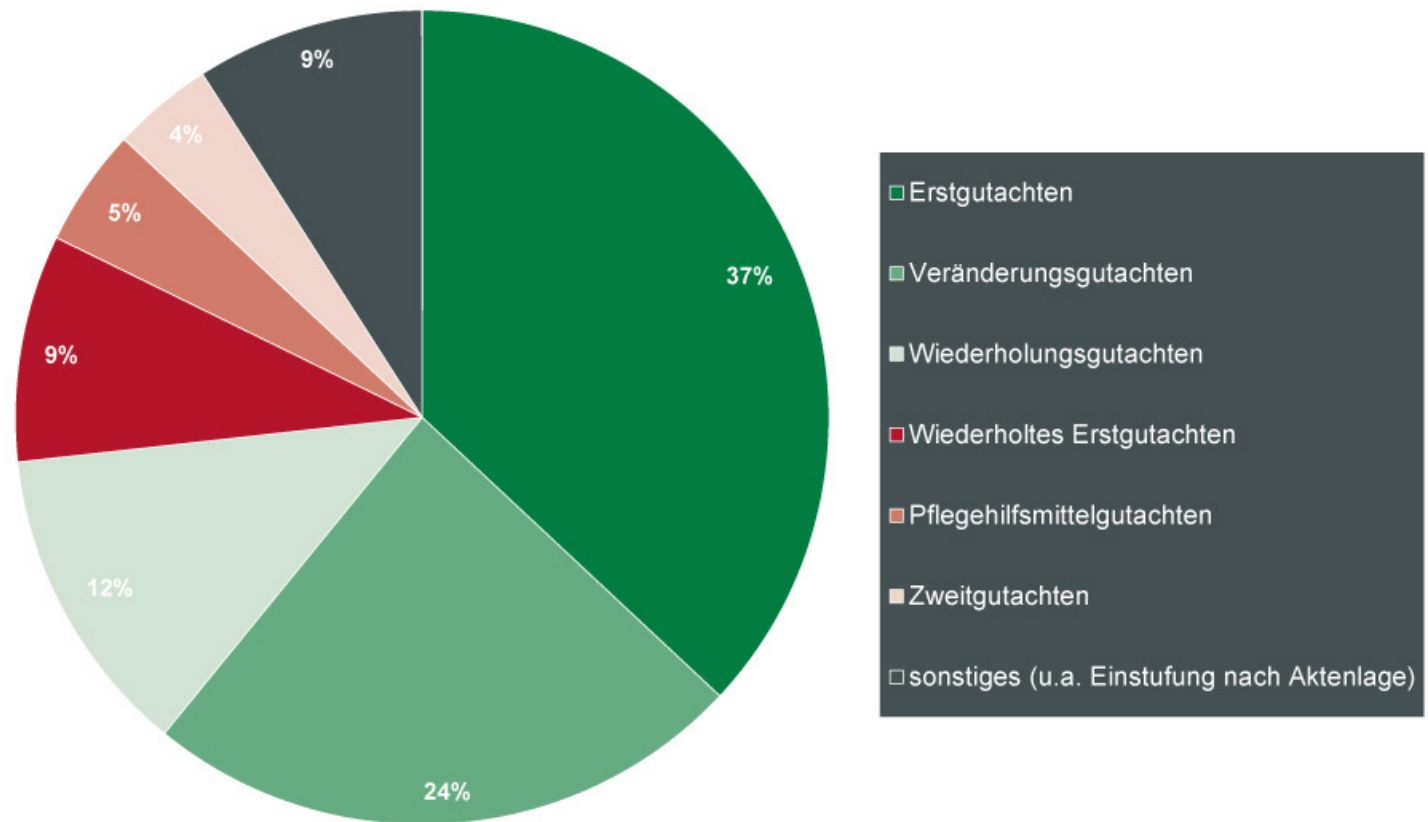
Pflegestufenverteilung aller Einstufungsgutachten

Pflegestufenverteilung aller Erstgutachten

Anzahl Gutachter im Zeitablauf

Gutachten nach Auftragstypen 2015

Bei 37 Prozent aller durchgeführten Gutachten handelte es sich um die Feststellung von Pflegebedürftigkeit und Zuordnung einer Pflegestufe nach Erstanträgen. 24 Prozent der Gutachten erfolgten aufgrund einer von den Versicherten angezeigten Veränderung des Pflegeaufwands oder der Pflegesituation und bei 12 Prozent handelte es sich um reine Wiederholungsgutachten auf Initiative der Versicherungen.



Gesamtauftragseingänge nach Monaten

Einhaltung der Bearbeitungszeiten bei Fristgutachten

Gutachten nach Auftragstypen

Pflegestufenverteilung aller Einstufungsgutachten

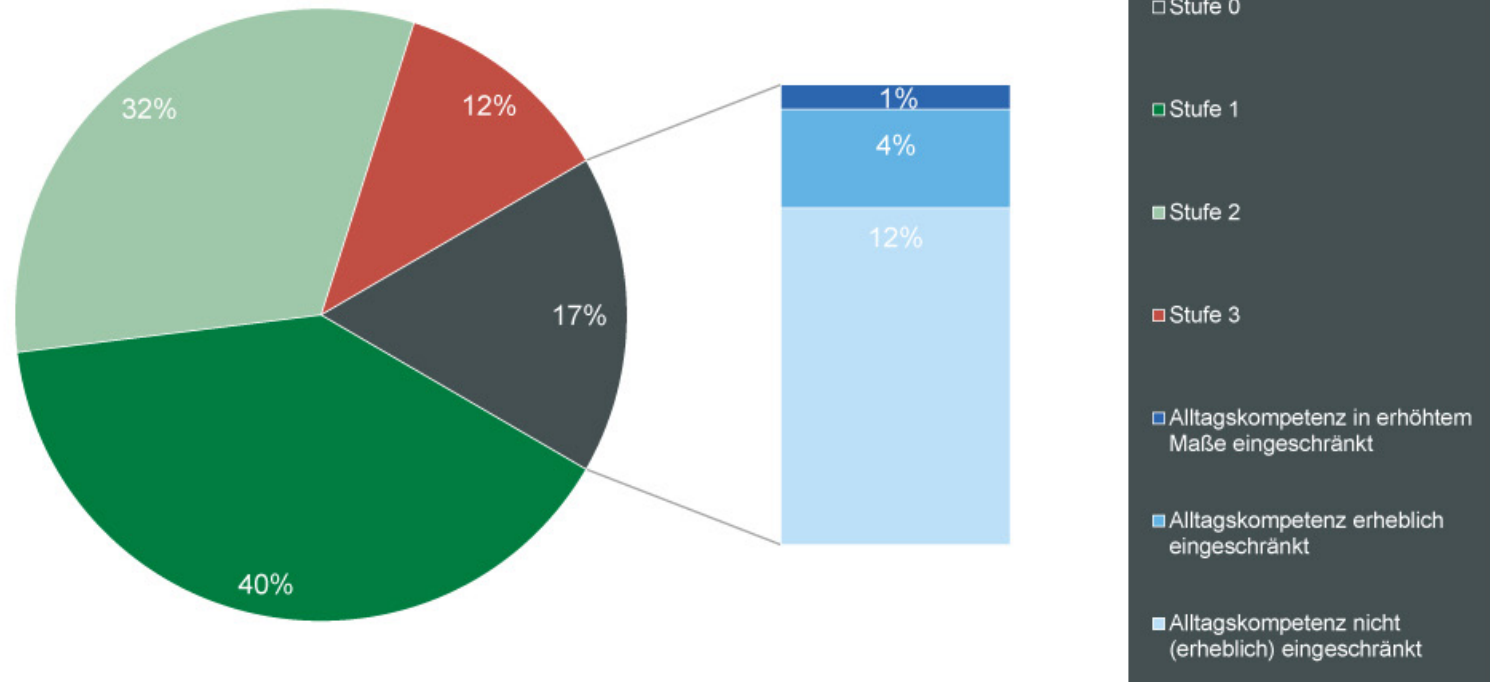
Pflegestufenverteilung aller Erstgutachten

Anzahl Gutachter im Zeitablauf

Pflegestufenverteilung aller Einstufungsgutachten

inkl. Bewertung der Alltagskompetenz bei Pflegestufe 0

Die dargestellten Ergebnisse der Pflegestufenverteilung beziehen sich auf alle im Berichtszeitraum 2015 durchgeführten Gutachten zur Feststellung von Pflegebedürftigkeit und Abgrenzung einer Pflegestufe.



Gesamtauftragseingänge nach Monaten

Einhaltung der Bearbeitungszeiten bei Fristgutachten

Gutachten nach Auftragsstypen

Pflegestufenverteilung aller Einstufungsgutachten

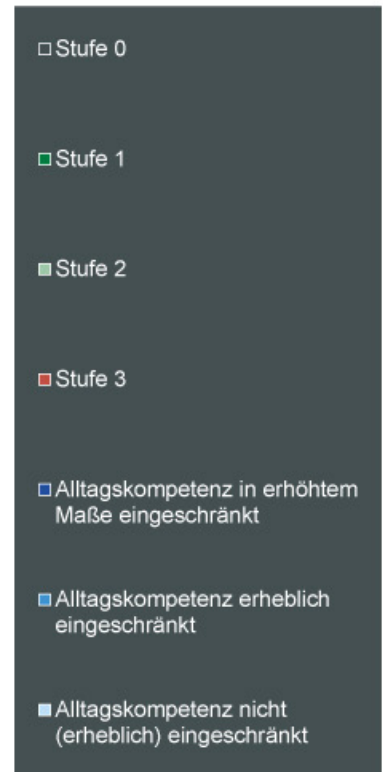
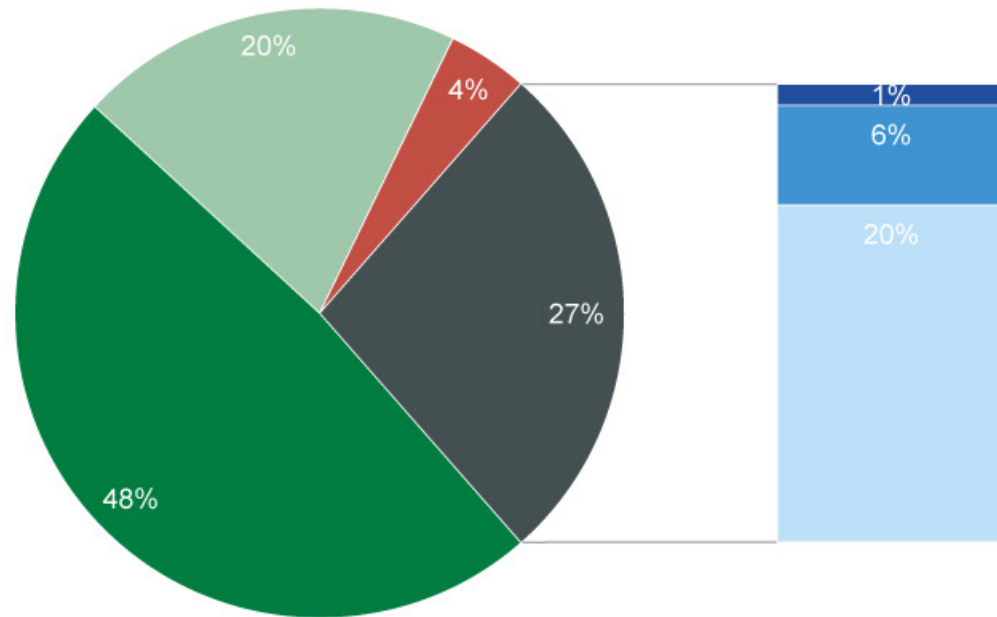
Pflegestufenverteilung aller Erstgutachten

Anzahl Gutachter im Zeitablauf

Pflegestufenverteilung aller Erstgutachten

inkl. Bewertung der Alltagskompetenz bei Pflegestufe 0

Diese Abbildung spiegelt die Ergebnisse der Begutachtungen nach Erstantrag für das Jahr 2015 wider.



Gesamtauftragseingänge nach Monaten

Einhaltung der Bearbeitungszeiten bei Fristgutachten

Gutachten nach Auftragsstypen

Pflegestufenverteilung aller Einstufungsgutachten

Pflegestufenverteilung aller Erstgutachten

Anzahl Gutachter im Zeitablauf

Gesamtauftragseingänge
nach Monaten

Einhaltung der
Bearbeitungszeiten bei
Fristgutachten

Gutachten nach
Auftragstypen

Pflegestufenverteilung
aller Einstufungsgutachten

Pflegestufenverteilung
aller Erstgutachten

Anzahl Gutachter im
Zeitablauf

Anzahl Gutachter im Zeitablauf

Mit Stand 31. Dezember 2015 waren insgesamt 1.168 Gutachter für MEDICPROOF tätig.

